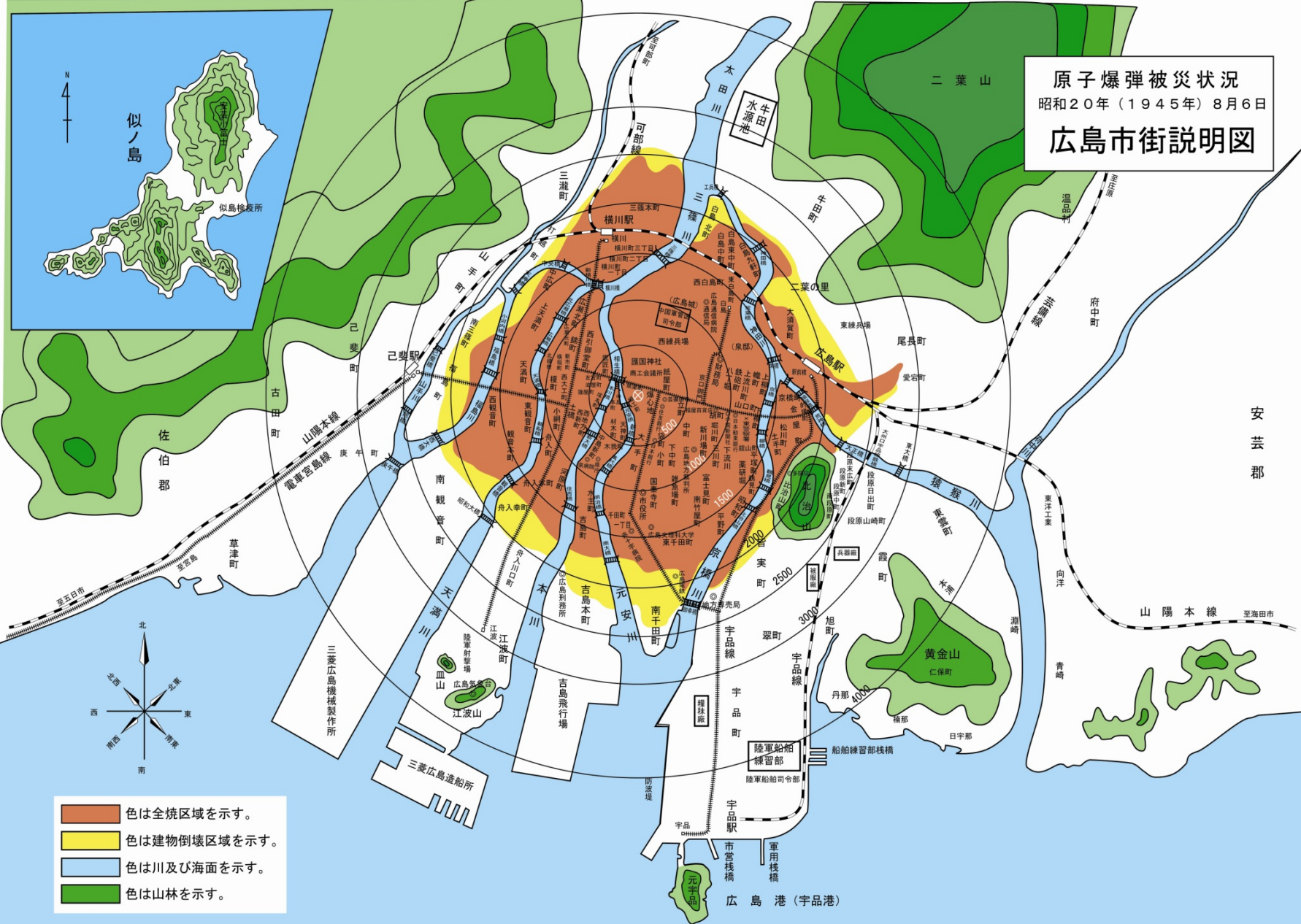
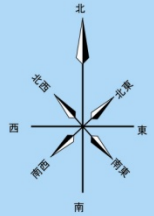


原子爆弾被災状況
昭和20年(1945年)8月6日
広島市街説明図



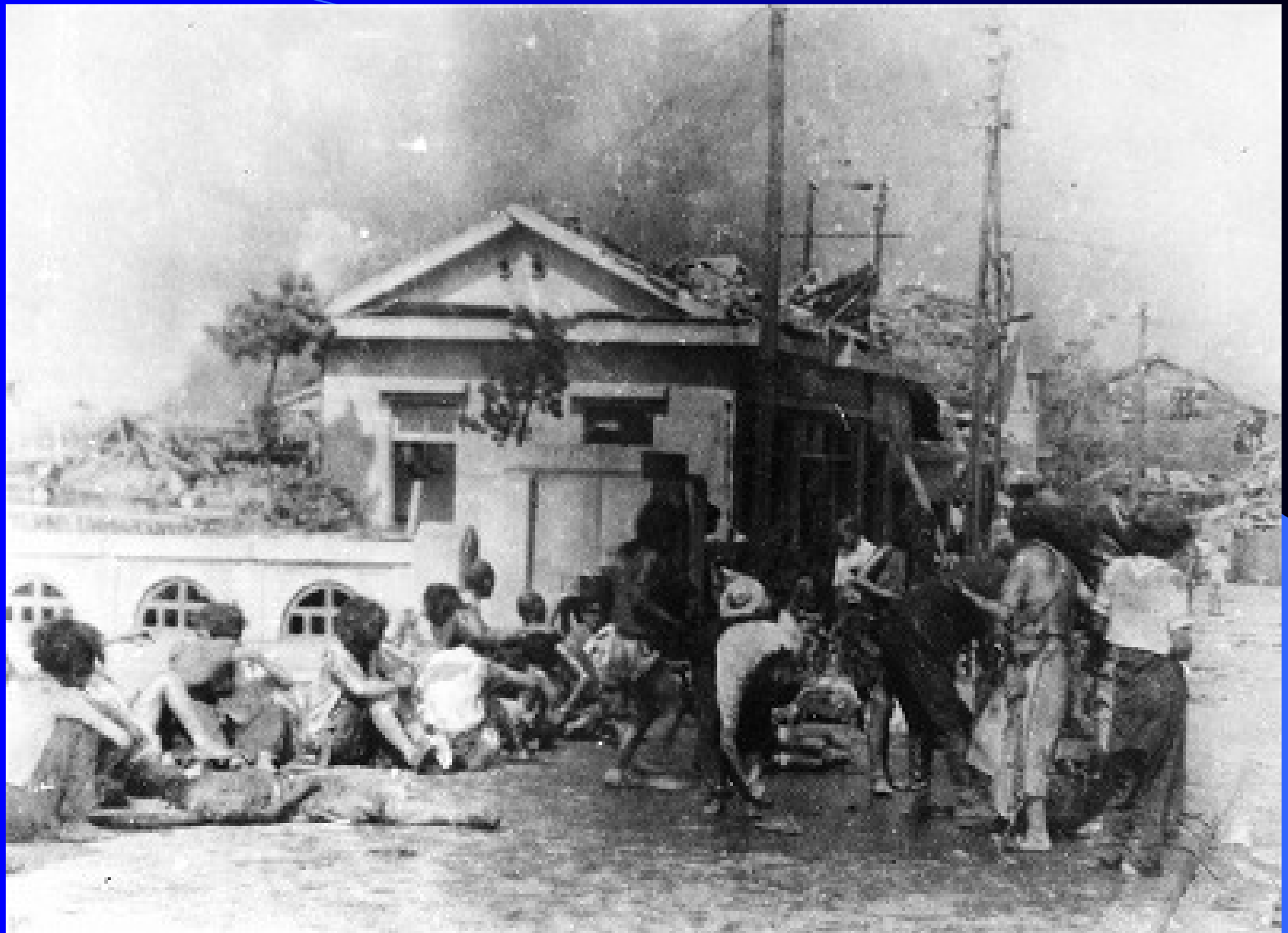
- 色は全焼区域を示す。
- 色は建物倒壊区域を示す。
- 色は川及び海面を示す。
- 色は山林を示す。



安芸郡

山陽本線 至海田市

広島港(宇品港)















日光、急降

瞬間、和ニラフ名ノ急降也。

巨大な遊船場にて

(徳見権面、緑の山に人々)

横切りの水、水の色が深くなる。





吉子と子、歌々
却非へ逃がし行く

夜服は利き別衣汁
皮指は色物さかす





壁をいとお母親に
 火はおそいかゝる。倒壊した
 家の下にはアア……。娘は、
 生き残ったというもろさ。母は助け出す
 穴を遂に作れられた。
 昭和三十年八月六日
 広島市西口お町

三法市三法町
 香川千代江







八月六日
舟入幸市西側より見た
信吉橋上の惨事



